

vozili
smo

ADRIA 380 SPORT

Marjan
Zaplatali



Kampiranje s prikolico je moderno, ni pa samo modna muha, temveč težnja modernega človeka po svobodi planiranega oddiha. Pomeni vse večjo željo po neodvisnosti od hotelov, organizirane počitniške gneče, beg v naravo in odmor za vso družino. Potovati kot nomad brez obveznega umika, celo brez obvezne smeri: to je želja mnogih. Živeti v naravi in voziti s seboj vse hotelsko udobje – o tem sanja marsikatera družina. Če si po vrhu vsega še neodvisen od vremena, visokih temperaturnih razlik, naj bo leto ali zima, je bivanje enako ugodno, odmor popoln. Družine z majhnimi otroki se lahko podajo na prav dolga potovanja in z minimalnimi stroški prežive dopust. Prikolice lahko še hvalimo: prikolica je vikend, ki si ga vsako nedeljo prestaviš v drug kraj. Potovanje s

prikolico je podoba novega načina življenja sodobne motorizirane družbe. Prikolice je sicer dokaj blagostanja, vsaj po zahodnoevropskih normah, mi Jugoslovani pa zahodnjake vsaj na tem področju dohitavamo. Cena prikolic na zahodu je enaka kot dober avto. Pri nas pa stane najcenejša IMV Adria 306 sport podlrgi milijon starih dinarjev, kar je manj kot najcenejši avto v Jugoslaviji. Nasploh je Novomeščanom z velikoserijsko proizvodnjo uspelo doseči tako nizko ceno, da lahko tudi domačemu kupcu ponudijo za relativno majhen denar primerno prikolico. Umni gospodar izračuna, da se natožba, ki jo vložijo v prikolico, predtotor in kavelj na avtu, vrne že v dveh letih. Pri številnejših družinah pa že prej.

Tako Jugoslovani že večično pri-

kolice in jih bomo v kratkem še več; težnja po modernem, tihem in neodvisnem oddihu nas vse bolj privlači.

Evropski uspeh

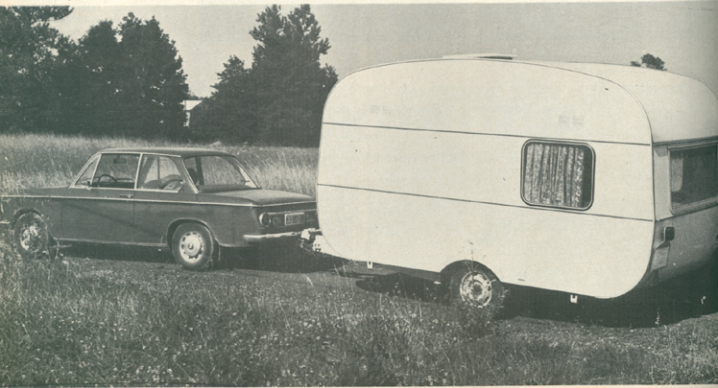
Za vse to pa ima in bo še imela zasluge IMV tovarna motornih vozil in Novega mesta, ki je največji proizvajalec počitniških prikolic v Evropi. V Novem mestu izdelajo dnevno tudi do 100 prikolic, zato je gneča na novomeški železniški postaji že tradicija. Še večji pa sta gneča in konkurenca, ko je treba te prikolice prodati. Na tem področju je v Evropi zahtevnejša kot pri avtomobilih. Proizvajalcev prikolic je v Evropi čez 200. Večinoma

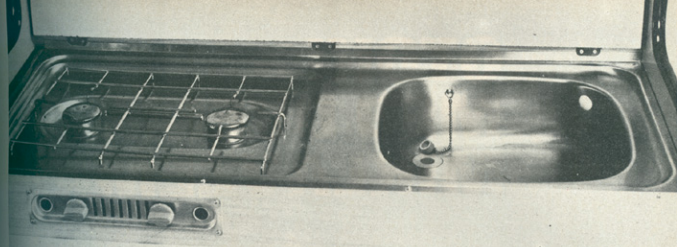
so to majhne tovarnice, le nekaj je velikih, na tehnično proizvodno visokem nivoju.

Novomeške Adrije poznajo po vsej Evropi, saj so v nekaj letih najprej dosegle, sedaj pa celo premagale svoje konkurente. Novomeščani so ta izjemen uspeh dosegli v izvojni prodaji prikolic predvsem zaradi njihove kvalitete, cenčnosti, moderne in luksuzne izdelave. Imajo svojo lastno prodajno mrežo, ki je razpredena po vsej Evropi, celo v Angliji, deželi najhujšega konkurenta: „Sprite“.

Morda nekateri konkurenti izdelujejo lepše, na prvi pogled udobnejše ali celo luksuzne hišice, Novomeščani pa nudijo izredno lahke prikolice, izdelane iz najkvalitetnejših materialov tako funkcionalno, da je racionalno izkoriščen vsak najmanjši kot v pri-

V turistični prikolici Adria 380 L je prostora za štiri vgrajena ležišča in peto, pomožno





Dvojni plinski kuhalnik in pomivalno korito iz nerjaveče pločevine predstavlja dovolj veliko kuhinjo za dopustniške dni

kolico. Večji in seveda tudi dražji modeli pa spadajo v sam kvalitetni vrh evropske proizvodnje, saj nudijo luksuz in udobnost hotela boljše kategorije.

Adria 380 sport

Prikolica, ki smo jo ta pot preizkusili, predstavlja standardni model novejših proizvodnje. Glavna značilnost modela je preprosta oprema in funkcionalna izdelava.

Prikolico nosi varjen železni okvir, kolesa so posamično obsejena. Vsako kolo ima dvojno delujočo amortizer in gumijev nasad, če odpove ali popusti amortizer. Vzmeti so torzijske, zavore so mehanske in reagirajo na nalet prikolic na vlečno vozilo, za vzvratno vožnjo se lahko izklopijo. Zavora je inercialno hidravlično amortizirana. Prikolica ima tudi katastrofno napravo, ki sama zavez hličico, če se utrga od vlečnega vozila. Podvozje ne zahteva nobene posebne nege, morda pred daljšim potovanjem svetujemo pregled ali po nekajletni uporabi nastavitve zavore.

Štiri prikolicke z zunanje strani so obite z vstopno odporno barvano aluminijasto pločevino, znotraj pa so obdane z lesnino oblogo, ki je odporna proti vlagi in obarvanja, tako da prenese tudi pomivanje sten. V steni prikolicke pa predstavlja glavni izolacijski material stropel, tovarna je jamči toplotno izolacijo do -20 °C.

Na tleh je topele pod pe vsej dolžini prikolic, tudi pod ležišči. Izoliran je proti vlagi in šumom s posebno protišumsko maso.

Ležišča so oblažena z 10 cm debelimi blazinami, ki so prevlečene s pralnim blagom. Kuhinjski blok v prikolicah zavzema malo prostora. Na razpoložljivi dvojni plinski kuhalnik, in varovalni in pomivalno korito, vse iz nerjavečega jekla. Za kuharski pribor in nekaj hrane je dovolj prostora v delu omaricah nad „kuhinja“ in pod njo.

Ni za dvajake

Večina s prikolicco ne predstavlja nobenega problema. Ravnanj morate, kot da vozite avto s prednjim pogonom, pa čeprav imata folkswagen,

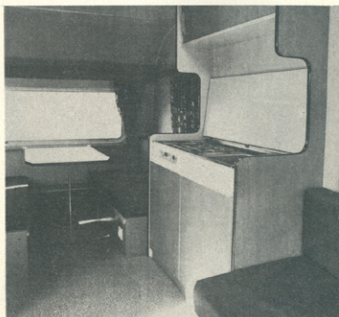
Varno vožnjo, tudi hitrejšo kot jo priporoča tovarna (80 km na uro), omogoča odlično podvozje, torzijsko vzmetenje in posamično obsejanje koles. Velikost koles je tako kot pri zastavi 1300, torej za Jugoslovane ni težav, če počli guma, saj so enaka celo pletišča. Za zahtevnejše priporočamo nakup dodatnih, „diržnih“ stranskih ogledal kar z njimi boje obvladamo cestnišče. Pri vzvratni vožnji si bomo s temi ogledali zelo dobro pomagali. Pri velikih hitrostih, že pri 120 km na uro, pa začne prikolico nevarno zibati in obstaja nevarnost, da se sname z vlečnega kavlja. Sicer pa so po svetu znani mojstri za vožnjo s prikolicami, pri čemer prednjačijo severnjaki. Po cestah, ki so šest mesecev ledene, vozijo hitreje kot naši boljši „nedeljski vozniki“. V Angliji so pridrili celo tekmovanje v vožnji s prikolicami. Najboljši vozniki so dirjali z njimi kot naši poprečni reži tekmovalci. Dodajmo še, da obrat za 180 stopinj za njih pomeni nekaj normalnega.

Večje udobje – več denarja

Mimo standernih modelov pa ima IMV na svojem proizvodnem programu tudi izboljšane „de luxe“ izvedbe. Od cenejših se ločijo že na zunaj po modrem pasu. Pri nadaljnjem ogledu pa opazimo predeljena vrata, dvojno zasteklitev v oknih, zračnike Elekrolukus in dimnik.

Notranja oprema pa se razlikuje predvsem v obliki iz vezanih plošč in boljsem okovju. Mimo plinske instalacije za hladilnik, svetilko in pečico ima dražji model tudi kombinirane elektronske svetilke za 22 in 12 voltov in seveda ustrezno električno napeljava. Ta model je tudi standardno opremljen s hladilnikom in plinsko pečico. Na oknih so dvojne zavese: prozorne iz tila in neprozorne z lepimi barvami. Konstrukcija mize je boljša kot pri standardnem modelu, na voljo pa je tudi več omaric. Vodovodno korito je opremljeno s pipo, ki po tlačnem principu deluje kot vsaka normalna vodovodna pipa.

V standardni model si lahko vsak sam vgradi hladilnik ali pečico, za to so predvideni prostori. Vendar menimo, da bodo izdelki dodatne napeljave in montaže višji, kot če bi kupili prikolicco adria de luxe.



V novomeški turistični prikolicci je dovolj prostora za štiri odrasle tudi čež dan, če slabo vreme prisili lastnika, da ostane v njej

TEHNIČNI PODATKI

Mere: celotna dolžina 4760 mm – dolžina karoserije 3750 mm – največja širina 2018 mm – največja višina 2450 mm – največja notranja višina 1930 mm – kavelj na vlečnem avtu: kroglja – premer 50 mm.

Gume: 5,90 – 13

Teža: lastna teža 520 kg, največja dovoljena teža 850 kg.

Oprema: električni zunanji priključek za 220 V

Plinska napeljava: priključki za razsvetljavo in kuhalnik.

Razsvetljavo: plinska svetilka

Zročenje: zračnik v vratih, nad stranskimi okni in stropni dušnik 50 x 60 cm (ročno odpiranje)

Zavore: naletne mehanske z ročno in katastrofno opremo.

Potovalna hitrost: 80 km na uro

Karoserija: samonosna

Podvozje: varjen železni okvir, torzijsko vzmetenje, posamično obsejena kolesa.

Temperatura: izolacija do -20 stopinj C

Cena:

IMV Adria 380 sport – 19 197,00

Dodatna oprema:

predšotni Induplati 2100,00

Proizvajala in prodajala IMV Novo mesto, Zagrebška 18

Zavarovanje:

Obvezno jamstveno zavarovanje: velja policia vlečnega vozila

Kasko (Zavarovalnica Sava): 1010,00

Dobava takoj