

BMW 1600 GT

Opel je v Evropi začel posnemati ameriško ranoteroš, kot smo že pisali, z različnimi modeli, tovarna BMW pa se je po svoje odločila za takšne kombinacijske spretnosti. »Zaloga, ki so ga dobili na strožnik iz tovarne Glas,« piše urednik največjega nemškega avtomobilskega časopisa, »poskušajo razrezati na kose, ki naj jih kupci kar najlažje prebavili.«

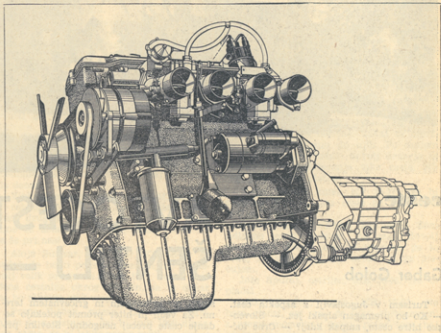
Tako lahko torinski krojač pločevine Frua še vedno izdeluje karoserije za glas 1300 GT in jo pošilja čez Alpe, le da je moral masko na hladilniku spremeniti in je sedaj na sredi znamenito »besemvejevo srce. In še je pred nami novi BMW 1600 GT, ki ima pod Glasovo italijansko pločevino novo zadnjo premo in 1,6 litrski motor BMW TI.

Drag športni avtomobil, ki bo pri nas stal 12.250 DM in skoraj 4.000.000 starih dinarjev, je eden redkih nemških kupejev, ki se ne zde športni le na pogled. Ko smo sedli za krmilo novega avtomobila in utihali nad črnimi, smotno razporejenimi in natančnimi merilci, nam je bilo jasno, da avto ne more biti poceni.

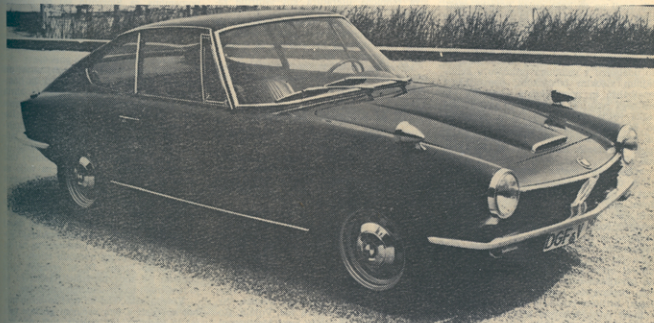
Na ravni mokri cesti smo izmerili, da »1600 GT« prevozi sestoječ kilometre v 29 sekundah in brez težav doseže najvišjo hitrost 190 km na uro. Pri tem je varni vozniki v ovinkih nova zadnja os v veliko pomoč. Avto se zelo dobro drži ceste, čeprav mu pri največjih hitrostih v ovinkih bolj spodnša zadek kot porschejem.

Privedovanju tovarniških predstavnikov za tisk pa nismo mogli verjeti, ko so nas hoteli prepričati, da je na zadnji klop prostora za dva odrasla potnika. Ne

verno, zakaj bi 1600 GT potreboval takšne pod potaženim zadkom ne more biti pravnostne reklamo, saj bo tisti, ki bo kupil športni GT, že vnaprej vedel, da na klopi



BMW 1600 GT in 1600 TI poganja enak, 1,6-litrski motor TI. Razvili so ga iz znanega motorja, ki poganja limuzino »1600«. Motor TI zmore 105 KM (DIN) pri 6000 vrtljajih v minuti. Maksimalni navor je 13,4 kpm pri 4500 vrtljajih v minuti. Kompresija 9,5:1, ročična gred v petih ležajih. Vnetljivo mešanico posredujeja valjem dva dvojna horizontalna uplinjača solex 49 PIH.



Karoserije za najhitrejši BMW 1600 GT je ukrojil Frua v Torinu. Nekdanji glas 1300 GT, ki je sedaj postal BMW 1600, se od novince na znanj razlikuje le po maski na hladilniku. Največja hitrost 190 km na uro, normna poraba 10,3 litra goriva super na 100 kilometrov.