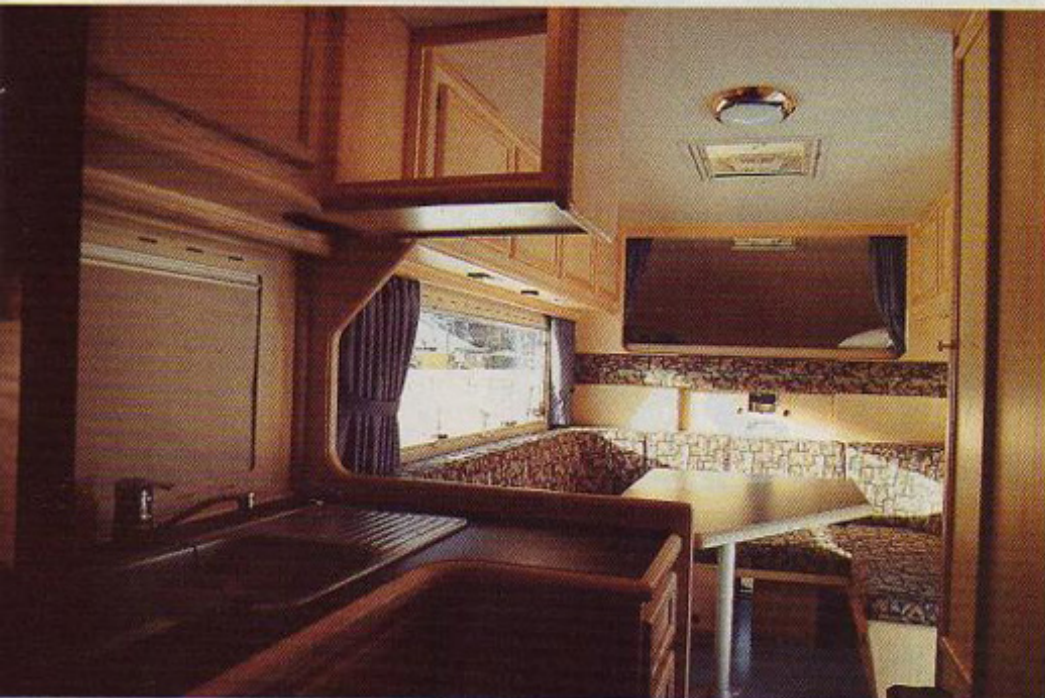


Test

CARLS AUE CAR 670 S

V mrazu, deset in več stopinj pod ničlo, se počuti kot riba v vodi. Drugi bivalniki v takih razmerah niso več za rabo. S skrbnim in natančnim ročnim delom, izdatno izolacijo in svojstveno zasnovo z dvojnimi ogrevanim dnom, je novinec z nekdanje žage v Olsbergu kar takoj po predstavitvi pred tremi leti daleč presegel tekmece.



Priločna in uporabna kuhinja je oblikovana v črko L.



Za zaveso je na podstrešju dvojno ležišče.

ZA LETO IN DAN



Na desnem boku ima car 670 S štiri lopute. Za prvo sta jeklenki za plin, skozi podolgovati je dosegljiva klet, za zadnjo pa je kasetna stranišča. Na tej strani sta še prezračevalna loputa za plinski boiler in plinski hladilnik in odprtina za polnjenje s svežo vodo.

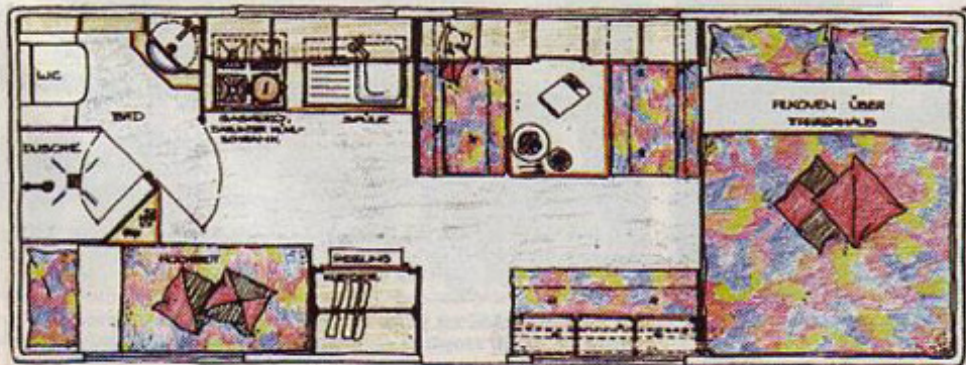
Na prvi pogled car 670 S ni nič drugačen od drugih bivalnikov, celo nekoliko okoren je videti. Vzbu-di pa radovednost in pritegne. Navduši vas, ko vidite, da je bivalni del postavljen na znižano in pocinkano šasijo A1-ko in kljub temu meri v višino kar 3,10 metra. Ko odkrijete še 32 cm visoko dvojno dno, spoznate, da z reklamnim geslom "drugačen od drugih" niso pretiravali.

Tri lopute omogočajo dostop do tega prostornega in uporabnega prtljažnega medpalubja. K spoštljivemu videzu pripomorejo tudi dve zadnji osi in 6,7 metra dolžine.

Ko ga dodobra spoznate in preskusite tudi v najhujšem mrazu, ugotovite, da je več kot vreden svoje-ga denarja, četudi je treba zanj odšteti skoraj 100.000 nemških mark.

Carls Aue prisega na Peugeotovo podvozje s turbodizelskim motorjem s 95 konjskimi močmi. Ko ti konji vlečejo 4 tone težko hišico na kolesih, večkrat močno zasopi-hajo. Vozne lastnosti so kljub visoki nadgradnji zavidljive. To gre pripisati skoraj idealni razdelitvi osnih obremenitev in nizkemu težišču pri polno naloženem prtljažnem prostoru. Tudi posode za svežo in odpadno vodo so na najnižji možni točki. Dvoje osi zadaj in kratek pre-vis čez zadnji kolesi mu pomagajo zanesljivo držati smer in zato je tudi v ovinkih povsem obvladljiv.

Opis bivalnega dela bi bil lahko podoben opisu počitniške hiše. Car 670 S ima klet, prtiliče in podstre-



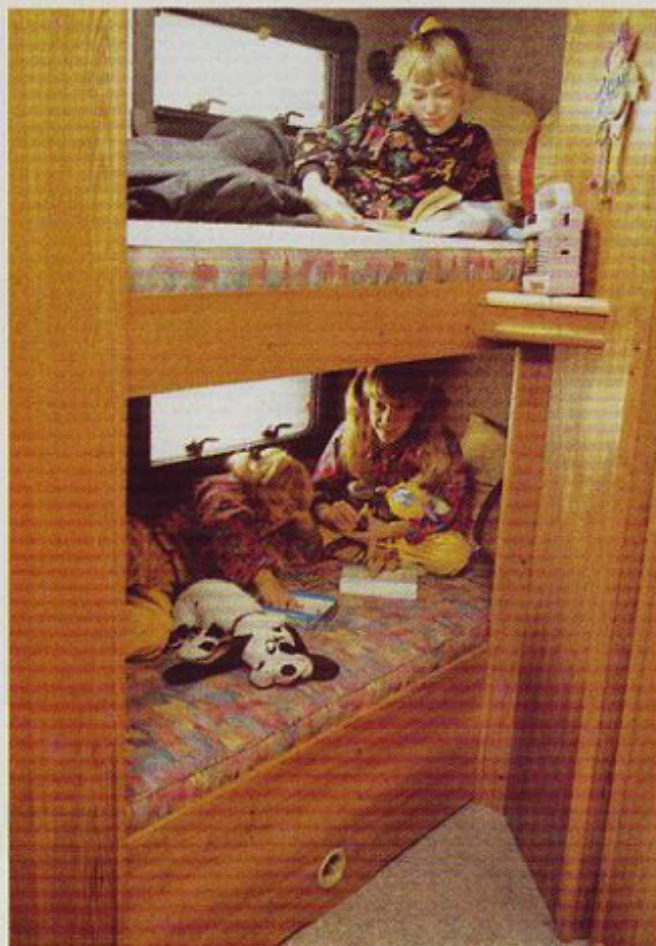
ho. Kletni prostori, visoki 32 cm, so od zunaj dosegljivi skozi pet loput. Za loputo ob vhodnih vratih je prostor z dvema akumulatorjema s kapaciteto 75 Ah in s polnilnikom: vse to služi notranji razsvetljavi, vodni črpalki, hladilniku in vhodni stopnički. Na nasprotni strani, ob vhodnih vratih v vozniški prostor, sta za loputo dve 11 kg teži jeklenki za plin. Skozi preostale tri odprtine pa lahko v prostorem kletni prtljažnik naložite mize in stole za kampiranje, smuči, senčnike in celo jadralno desko.

Nad zadnjima osema sta 140-litrska posoda za svežo vodo in prav toliko velika posoda za odpadno vodo, vsi ventili vodovodne napeljave so na priročnem kraju v tej kleti, ki je tudi ogrevana s toplim zrakom. In prav to je glavni adut tega za vse letne čase primerne bivalnika: posode in celotna vodovodna napeljava so ves čas na toplem in tudi pri izjemno nizkih temperaturah ni nevarnosti, da bi imeli težave z zmrzaljo.

Ob segrevanju kleti se segreje tudi strop, ta pa je hkrati pod v bivalnem delu. Kakšno udobje so v mrzlih zimskih dneh topla tla, se ve.

Segret zrak iz kleti skozi številne reže ob stenah prodira tudi v bivalni del in skupaj z drugim krogom gretja res dodobra segreje bivalnik. Izdatna 30 cm debela izolacija iz stiroforma poskrbi, da se toplota v bivalnem prostoru tudi zadrži. V sončni pripekli pa preprečuje, da bi se notranjost preveč segrela.

V pritličju, z dobrimi 10 kvadratnimi metri površine, je desno od vhodnih vrat prostorna sedežna skupina z vrtljivo mizo. Če hočete v vozniško kabino, morate umakniti dve blazini in nosilno ploščo sedeža; nato odprete drsna vrata, ki zelo učinkovito preprečujejo vdor mrz-



V zadku ob kopalnici sta dve ležišči v nadstropjih. Obe postelji imata dvizni okni in nočni lučki.

lega zraka iz voznikovega prostora.

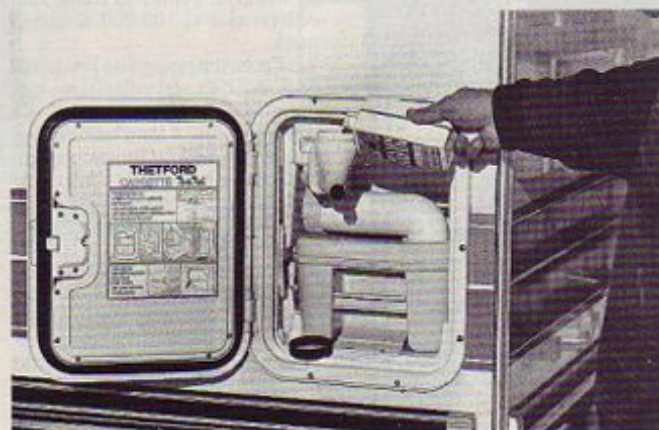
V zadnji polovici bivalnega prostora je kuhinjski del s plinskim kuhalnikom in 100-litrskim hladilnikom ter prostorna kopalnica z ločeno prho in s kasetnim straniščem. Nasproti ima naraščaj na voljo dvoje ležišč v nadstropjih. Nad voznikovim in sovoznikovim

sedežem je na podstrešju 2,15 metra dolgo in 1,45 metra široko ležišče.

Stiričlanska družina se v tem bivalniku glede udobja res ne more pritoževati. Na ležišču, ki ga naredijo iz sedežne skupine, lahko prenočijo še dva gosta.

Najvrednejše pri bivalnikih znamke Carls Aue (na leto jih naredijo več kot 40) je dobro, skozi stoletja preskušeno ročno delo. Vsak del izdelajo posebej in ga nato pri sestavljanju skrbno privijejo, zlepijo in obdelajo. Stene so iz stiroforma, ki ga močne, velike stiskalnice stisnejo in zlepijo med leseni vezani plošči. Na zunanji strani so stene obložene še z aluminijasto pločevino, znotraj pa skrbno furnirane. Tudi vse pohištvo je izdelano iz masivnega lesa in obloženo s furnirjem. Pritrjeno je na lesene nosilce, vgrajene v stene.

Ko zagrnete zavese, kaj hitro pozabite, da ste v bivalniku, saj je



Stranišče ima kaseto z 20 litri prostornine in posodo s 15 litrov vode za izpiranje.



Ko obrnete ključ za vžig, se vhodna stopnička samodejno zapre. V drugi stopnici so vratica omarice za čevlje.

Drсна vrata ločijo toaletni prostor s prho, ki ima pravo stanovanjsko mešalno baterijo, in s kasetnim straniščem.

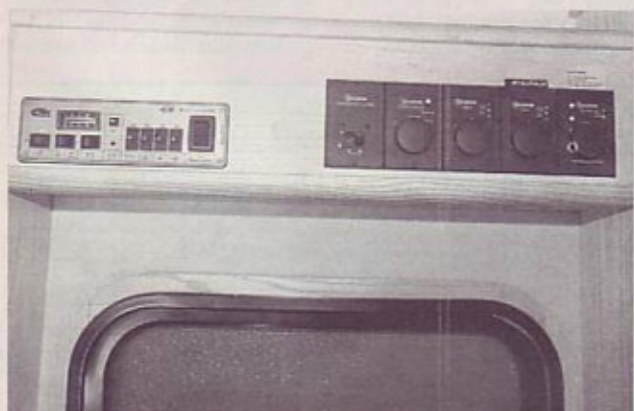


notranja oprema povsem v slogu počitniških hišic. Kar 12 luči razsvetljuje notranost, od tega je sedem nizkovoltnih halogenk. Za prezračevanje skrbi pet strešnih loput in šest dviznih oken.

Car 670 S je res drugačen od drugih. Natančna ročna izdelava, dobro razporejena bogata oprema, 60 mesecev garancije za tesnjenje bivalnega dela in premišljena zasnova, ki omogoča letoletno uporabo, vse to močno odtehta dokaj zasoljeno ceno. Navdušenci se premišljeno odločijo za nakup te počitniške hišice na kolesih, saj jo res lahko uporabljajo v vseh letnih časih in ob vsakršnem vremenu.

Tekst in foto: ANDREJ SEDEJ

V ogrevani kleti so posode za vodo, celotna vodovodna napeljava in črpalka učinkovito zavarovani pred zmrzaljo.



Nad vhodnimi vrati je stikalna plošča, kjer so glavno stikalo za električno napeljavo v bivalnem delu, stikalo za daljinsko vklop plina in za grelnike ventilov na jeklenkah. Tu lahko vklopite tudi oba ventilatorja za gretje, grelnik vode in črpalko, pa tudi preverite raven sveže in odpadne vode, napetost obeh akumulatorjev in varovalke.



Tehnični podatki

Osnovno vozilo: peugeot J 5

Motor: štirivaljni - vrstni - turbodizel - gibna prostornina 2500 ccm - največja moč 70 kW (95 KM) - največji navor 216 Nm pri 2000 vrtljajih v minuti - motor poganja prednji kolesi - petstopenjski menjalnik

Voz in obese: spredaj posamične obese - zadaj dve togi premi z vzvojnimi vzmetmi - znižan okvir Al-ko šasije - dvokrožni zavorni sistem - omejevalnik zavorne moči na zadnjih kolesih - kolutne zavore spredaj - bobnaste zavore zadaj - gume 195/75 R 14

Mere, teže, prostornine: dolžina 6700 mm - širina 2250 mm - višina 3100 mm - medosna razdalja 3653 mm - teža praznega vozila z voznikom, polnimi posodami za gorivo, plin in vodo 3175 kg - dovoljena skupna teža 4000 kg - posoda za gorivo 70 l - posoda za čisto vodo 140 l - posoda za odpadno vodo 140 l - prenosno stranišče, kasetna 20 l - plin 2 jeklenki po 11 kg Bivalnik: stene iz stirolforma, obloženega z vezanimi lesenimi ploščami - debelina izolacije 30 mm - notranja višina 2005 mm - notranja širina 2180 mm - ležišče iz sedežne skupine 2150 x 1600 (1160) mm - ležišče na podstrehi 2150 x 1455 mm - višina podstrehe 660 mm - ležišči v nadstropjih 1890 x 700 mm - plinsko gretje truma 5002 z dvema ventilatorjema - plinski kuhalnik - hladilnik 100 l (plin, 12 V, 220 V)

Cena: DEM 94.000 (v Nemčiji, brez prometnega davka, serijska oprema)

Izdelovalec: Carls. Aue - Reismobil GmbH, Carls-Aue-Strasse 91, 5787 Olsberg, Nemčija

Naše meritve

Največja hitrost: 119 km/h

Pospeški:

0 - 50 km/h 7,4 s
0 - 80 km/h 19,2 s

Poraba goriva:

testno povprečje 14,9 l plinskega olja na 100 km

