

Test: CLOU TREND 670 P

PRESTIŽNOST V RODU

"Naši bivalniki morajo biti boljši od najboljšega na svetu," so se zaobljubili Niesmannovi ob odločitvi, da bodo začeli izdelovati počitniška stanovanja na kolesih. Že ime naj bi jih zavezovalo k temu. Clou je v nemščini sinonim za vrhunski dosežek ali glavno atrakcijo, trend pa naj bi označil smer, ki so si jo zadali in jo tudi v celoti dosegli. Bivalniki iz tovarne Niesmann+Bischoff so za večino Zemljanov le neuresničljive sanje, saj vrhunska kakovost še zdaleč ni poceni.

Zakonca Niesmann sta 26 let prodajala bivalnike in si v tem času nabrala bogate izkušnje. To jima je pomagalo, da sta si ustvarila povsem jasno sliko, kakšen naj bi bil res dober "Wohnmobil". Prvega, model 570 S, sta predstavila v letu 1981 in že takoj v začetku zadela žebličico na glavičico. Že ob premieri na sejmu v Essnu so izposojevalnice bivalnikov naročile 50 vozil. Le deset let kasneje so z 200 zaposlenimi zaključili poslovno leto s 50 milijoni mark prometa. Njun naslednik Carl-Heinz Niesmann in njegov novi družabnik Rainer Bischoff sta k sodelovanju povabila še vodilno ameriško tovarno bivalnikov, Fleetwood. Ta je primaknila 60 odstotkov kapitala in jeseni letos bodo obrnili nov list razvoja z novo tovarno in novo, širšo paletu modelov.

Rolls Royce med bivalniki, kot jih, ne zmanj, radi imenujejo, je res segel po zvezdah. Na sejmih se od daleč opazi njihov ograjen razstavni prostor. Ogleč notranjosti teh prestižnikov je mogoče le po vnaprejšnjem dogovoru in v spremstvu razstavjalcev. Tudi sami Nemci si jih ogledujejo s spoštovanjem in bolj od daleč, saj najcenejši iz te družine stane celih 140 000 mark. Tudi dobrega pol milijona mark odtejejo izbranci za posebneže, ki jih izdelujejo skoraj ročno. Enaki modeli se med seboj bolj ali manj razlikujejo, saj v vsem, če je le mogoče, ustrezajo posebnim željam znanih kupcev.

Kljub večkratnim poskusom, da bi dobili na prekušnjo katerega od njihovih bivalnikov, so bile objube, brez upoštevanja naših polpreteklih peripetij, dokaj medle. Vendar so nam bile zvezde naklonjene. Pri pripravi skupin-



skega izleta lastnikov bivalnikov znamke Clou v Sloveniji junija letos smo jim priskočili na pomoč in seveda takoj izkoristili to priložnost. Za teden dni so nam prepustili model clou trend 670 P, ki sodi s 7,60 metra že med imenitnejše člane te elite družine. Hkrati smo dobili zagotovilo, da bomo lahko testirali tudi druge njihove imenitneže.

Na zunaj in na prvi pogled je to navaden, le nekoliko večji bivalnik z mansardo. Ponavadi se cena takšnih počitniških hišic na kolesih giblje med 60 in 90 tisoč markami, posebnež, clou trend 670 P, pa v Nemčiji stane natanko 185 940 mark.

Tako kot v še nekaterih tovarnah so tudi pri Niesmann+Bischoffu uporabili za osnovno vozilo kabino in podvozje tovornjaka iveco 49-12. Razlog za tako astronomsko ceno tiči nekeje drugje. Premišljena zasnova, vse do najmanjšega detajla, vrhunska tehnologija in izdelava, prekušeni kakovostni materiali, vse to skupaj, poleg brezhibnosti, močno vpliva tudi na ceno. Bivalni del je sestavljen iz 50 mm debelih sten, kar se lahko primerja s pol metra debelo opečno steno. Izolacija iz trde poliuretanske pene je z obeh strani obložena s kromatizirano aluminijasto ploščevino. V notranjosti je prevlečena s teflonsko oblogo. Plošče so povezane s posebnimi sidrnimi profili, ki so jih razvili njihovi strokovnjaki in jih tako, kot še celo vrsto rešitev, tudi patentirali. Tudi vrata in pokrovi prtižajnih prostorov so enako de-

Ob tem pa ti štirje lahko povabijo v goste malo morje znancev, saj jih kar šest lahko posede za mizo, štirje bodo udobno sedeli na oblazinjeni klopi, postavljeni vzdolž desne stene. Še enega lahko posadite na sovoznikov sedež, ki je vrtljiv in ga za to priložnost obrnete proti notranjosti.

V bivalnem delu je še velika omara za obleko z ugrezjeno polico za televizijski sprejemnik in kuhinjski del v obliki črke L, z dvojnimi nerjavečim pomivalnim koritom in plinskim kühlnikom s tremi gorilniki. Hladilnik je v tem sklopu 103-litrski.

Poglavje zase je spalnica v zadnjem delu bivalnika. Vzdolžno postavljena postelja je na enem vogalu nekoliko posneta, kar omogoča udoben dostop do sanitarnega dela. Prha je povsem ločena, straniščna školjka je iz porcelana, celoten del pa lahko zaprete tudi z drsnimi vrati. Za ustrezno temperaturo v bivalniku skrbijo pravocato centralno gretnje z radiatorji za toplo vodo in tri lopute na stropu, od katerih je ena opremljena s termostatično krmiljenim ventilatorjem.

Dodatno je ogrevana tudi postelja v mansardi.

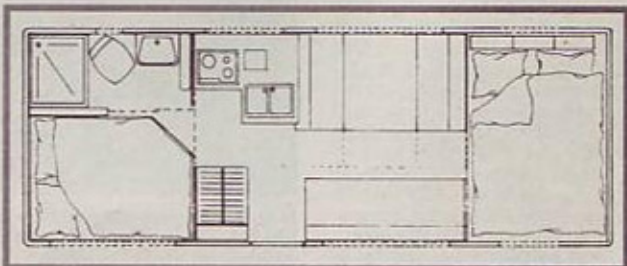
Centralni energetski blok je posebej zasnovana enota, ki skrbi za vse porabnike elektrike in za ustrezno napetost. Akumulatorja samodejno polni poseben polnilnik. Če se kjerkoli začne pregrevati električna napeljava, ali pri nenadnem padcu napetosti varovalke izklopijo tok in se nato tudi samodejno vklopijo.

Celo pri posodah za čisto in odpadno vodo se niso ničesar lotili z levo roko. Posebno gretnje teh posod poskrbi, da pozimi kaj ne zmrzne, dodatna izolacija so posebno izolirana ležišča. Sveže vode je kar 180 litrov, v posodi za odpadno vodo je prostora za 110 litrov. Straniščna "jama" je polna, ko je v njej 140 litrov fekalij. Poseben nastavek iz pregibne cevi je v pomoč pri praznjenju teh posod. Če do ustreznega odтока ne morete z bivalnikom, si pri praznjenju pomagajte z dodatno posodo na kolesih, ki je spravljena pod zaščitnim pokrovom lestve za na streho. Posodo porinete pod odtočne odprtine, spustite vanjo umazano vodo in fekalije in jih

Četudi je iveco ob navadni uporabi pravi tovornjak, je notranjost z armaturno ploščo vred opremljena v slogu osebnih vozil. Servovolan in natančna prestavna ročica zagotavljata natančno vodljivost, anatomsko oblikovan sedež lahko nastavljate v vse smeri.

beli in prav tako izolirani.

Električno krmiljena stopnica vodi v notranjost bivalnika, kjer vam je že bolj jasno, zakaj tako zasojena cena: debela, mehka preproga, dopadljivo pohištvo, prevlečeno s pravim furnirjem in z zaobljenimi robovi iz masivnega lesa, prave hišne kljuke in okovje, prave kovinske armature v kuhinji in v toaletnih prostorih. Drсна okna so vsa dvojno zastekljena. Učinkovita razsvetljava se skladno vklaplja v opremo. Clou trend 670 P je deklariran za šest do sedem oseb, res udobno pa se v njem počutijo štirje popotniki. Tako lahko dva spita v mansardi, dva v ločeni spalnici v zadnjem delu in pri tem ostane dnevna soba taka, kakršna je tudi podnevi.





Na procesno krmiljeni armaturni plošči je zbrano vse na enem mestu. Ura z datumom dela družbo merilnikom za količino vode, tako čiste kot odpadne, za količino fekalij, posebni merilnik kaže, koliko kilogramov plina je še v jeklenkah, preverite lahko tudi napetost v akumulatorjih, opozorilna lučka vas opomni, da ni dovolj tekočine v akumulatorju. Na plošči so tudi stikala za vodno črpalko, za izmenjevalnik toplote motorja, ojačevalnik za anteno, glavno stikalo za 12-voltno napeljavo in varovalke za oba električna tokokroga.

odpeljete do najbližjega stranišča.

Tudi pri motorju in podvozju so segli razred višje kot drugi. Kupci lahko izbirajo med motorji Iveco 45-10, 49-12 in 59-12, ali se odločijo za podvozje tovornjaka VW LT z motorjem 45 ali 55 turbodizel. Še bolj imenitno je Mercedesovo podvozje s pestro izbiro motorjev 711 D, 814 D in 814 DA. Naš preskušaneec je narejen na tovornjaku Iveco s turbodizelskim motorjem 49-12. Štirivaljnik z 2499 kubiki in 115 KM je povsem kos 4400 kg težkemu bivalniku tudi, če je do vrha naložen in tak tehta šest ton.

Robusten motor je pri višjih vrtljajih precej glasen, pod 2300 vrtljaji v minuti mu nekoliko zmanjka sapa, pri hitrosti 80 km na uro pa teče dokaj mirno in tiho. Izdatna izolacija vozniške kabine poskrbi, da voznik izgubi občutek, da



Lopute na spodnjem robu na obeh straneh pokrivajo dostop do odtočnih cevi in ventilov. Lopute morate dvigniti tudi, če menjate kolesa. S stikalom na levi strani vrat vključite motorček, ki izvele stopnico in jo nato skrije v karoserijo.



Pogled proti zadnjemu delu, kjer je spalnica z zakonsko posteljo in sanitarni del z ločeno prho. Drсна vrata jo ločijo od bivalnega dela.

Tehnični podatki

Osnovno vozilo: Iveco 49-12

Motor: štirivaljni - vrstni - turbodizelski - gibna prostornina 2499 kubikov - največja moč 85 kW (115 KM) - pogonja prednji kolesi - petstopenjski menjalnik

Voz in obese: posamične obese spredaj - toga os z listnatimi vzmetmi zadaj - dvokrožni zavorni sistem s podlačnim ojačevalnikom zavorne moči - kalutne zavore spredaj - duo servo bobnaste zavore zadaj - gume spredaj 185/75 R16, zadaj dvojine 195/75 R16

Mere, teže in prostornine: dolžina 7600 mm - širina 2430 mm - višina 3110 mm - medosna razdalja 4180 mm - teža praznega vozila 4400 kg - dovoljena skupna teža 6000 kg - posoda za gorivo 90 l - posoda za čisto vodo 180 l - posoda za odpadno vodo 110 l - keramično stranišče s fiksno 140-litrska posoda za fekalije - plin 2 x 11 kg

Bivalnik: stene iz kromatiziranega aluminija - vmesno polnilo trda poliuretanska pena - debelina izolacije stene 50 mm - dno in strop 50 mm - ležišče v mansardi 2100 mm x 1600 mm, ležišče v spalnici 2000 x 1600 mm - ležišče iz sedežne skupine 2000 x 1600 mm - ležišče iz oblažinske klapje 2000 x 800 mm - grelje z radiatorji na toplo vodo z integriranim grelnikom - plinski trojni kuhinjski s pokrovom - absorpcijski hladilnik (plin 12 V, 220 V) s prostornino 103 l

Povprečna poraba na testu: 13,2 litra dizelskega goriva na 100 prevoženih kilometrov

Največja hitrost: 126 km/h

Cena serijskega vozila v Nemčiji (vključno z davkom na presežno vrednost): DEM 185 940

Izdelovalec: Niesmann+Bischoff GmbH Industriestrasse 12/16, 5403 Malchheim-Karlich/Koblenz, Nemčija

vozi tovornjak.

Petstopenjski menjalnik je tako prirejen, da pri speljevanju na ravnem ne potrebujete prve prestave. Druge štiri so postavljene klasično, v obliki črke H. Kratka prestavna razmerja botrujejo zelo pogostemu pretikanju med vožnjo navkreber.

Na prvi pogled nič posebnega za cel kup denarja. Šele daljše poznanstvo s tem bivalnikom prepriča voznika, da je v njem nekaj več in da ima prestižnost že v rodu. Tu pa seveda ne gre brez ustrezno visoke cene. Ob tem ima clou trend 670 P marsikaj serijsko vgrajenega, kar morate pri tekmečih doplačati. Zagotovo pa ni naključje, da bivalniki iz tovarne Niesmann+Bischoff leto za letom pobirajo lovornike pri izbiri bivalnika leta.

ANDREJ SEDEJ