

Hyundai grace H 100

Slovenci so bili botri temu križancu. Korejski, tudi pri nas čedalje bolj razširjen in priljubljen kombi, se je prelevil v potovalno in bivalno vozilo. Hyundai Avto Trade, naš uvoznik korejskih avtomobilov, je spodbudil nemškega izdelovalca notranje opreme, da je vzel mero še za hyundai H 100, ki je tako med tednom uporaben kombi, v soboto in nedeljo pa zanimiv bivalnik za mlado štiričlansko družino.

Posebnost nemške tovarne Reimo je notranja oprema za večino nemških kombijev, ki jo le z nekaj posegi lahko odstranite in kombi uporabljate za posel.

Naša ideja, korejsko osnovno vozilo in nemško pohištvo, in pred vami je pravo večnamensko vozilo. Za potovanje in kratke postanke idealno, za pravo bivanje v njem pa nekoliko tesno. Pravšnje je za mlad par, vaje počitnic pod šotorom, ki mu tak bivalnik pomeni že pravo razkošje.

Na zunaj ga je moč ločiti od navadnega kombija H 100 le po dvižni strehi in ob strani pritrjeni senčni strehi.

Test hyundaia smo objavili v lanski 25. številki, zato o dizelskem motorju in voznih lastnostih ne bomo izgubljali besed. Notranja oprema, težka 265 kg, prav nič ne poslabša

KOREJSKO NEMŠKA NAVEZA

vodljivosti. Če pa pri-
maknete še 550 nemških
mark za servo volan, pa sko-

raj ne občutite, da vozite s
seboj mini počitniško
hišico.

Med vožnjo zaprta
dvižna streha se z lahkoto
dvigne v zadnjem delu.
Dovolj visoko tudi za kuhar-
je blizu dveh metrov. Dokaj
bogato opremljen kuhinjski
blok je namreč postavljen
vzdolžno ob zadnjih vratih.



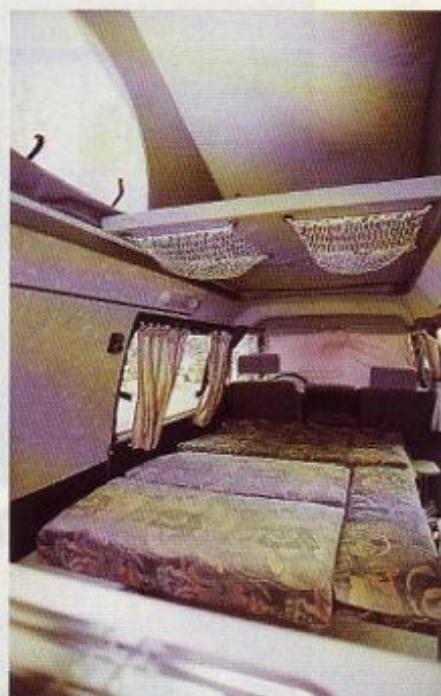


Domisljeno pritrjen motor pod prednjimi sedeži ne krade prostora ne vozniku ne popotnikom.

Pod dvignjeno streho lahko sestavite dvojno posteljo, v platneni steni sta na obeh straneh prezračevalni okni z mrežo proti mrčesu. Kar natančni in potrpežljivi morate biti pri zapiranju in zlaganju strehe.

V notranjosti kombija je devet posamičnih kosov pohištva, ki ga dokaj hitro lahko sami pritrдите in tudi odstranite. V posebnih tirnicah je zadnja klop, ki se tako lahko premika in zloži. Skupaj s prednjo klopjo se ta sedežna skupina spremeni v dvojno ležišče.

Ob posrečeni razdelitvi in namenu primerni opremi, kamor sodi tudi dodatno plinsko gretje, je edina večja zamera pomanjkanje prostora za oblačila in osebno prtljago. Skromne mere ne dovoljujejo tudi



Pogled skozi odprta zadnja vrata prek kuhinjskega bloka na spodnjo posteljo in na ležišče pod streho.

samega razmišljanja ,kam s toaletnim prostorom.

S to razširitvijo paleta

Klop, ki je obrnjena v smeri vožnje, se pomika naprej in nazaj po posebnih tirnicah. Ko jo spremenite v ležišče, jo položite, pri strani pa izvlečete poseben nosilec za razširitev postelje. Miza je pritrjena na gibljivi cevi in jo zvečer zložite.



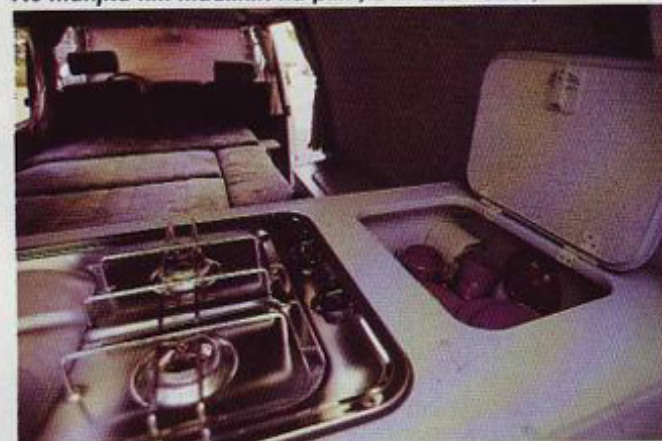


Dodatne blazine za ležišče, zavese za prednja okna in orodje je spravljeno pod prednjo klopio sedežne skupine.



Ko dvignete zadnja vrata, je pred vami zadnja stena kuhinjskega bloka in omarica za jeklenki za plin ter posodi za svežo in umazano vodo. Od tod je dosegljiv tudi dodatni akumulator, ki skrbi za razsvetljava v bivalnem delu.

Na delovni površini kuhinjskega bloka je pomivalno korito, dvojni plinski štedilnik in s pokrovom pokrita luknja za pribor. Ne manjka niti hladilnik na plin, 12 in 220 voltov,



Tehnični podatki:

Osnovno vozilo: hyundai H 1000

Motor: štirivaljni - vrstni - dizel - gibna prostornina 2476 cm³ - največja moč 55kW(73 KM) pri 4200 vrtljajih v minuti - največji navor 151 Nm pri 2352 vrtljajih v minuti - motor spredaj pogonja zadnji kolesi - petstopenjski menjalnik

Voz in obese: samonosna karoserija - spredaj posamične obese - vzvojne vzmeti - zadaj toga prema, listnate vzmeti - dvokrožne zavore, spredaj kolutne, zadaj bobnaste - gume 185 R 14

Mere, teže in prostornine: dolžina 4740 mm - širina 1690 mm - višina 2100 mm - medosna razdalja 2440 mm - teža praznega vozila z opremo 1780 kg - dovoljena skupna teža 2665 kg - posoda za čisto vodo 40 l - posoda za odpadno vodo 20 l - jeklenka za plin 5 kg

Bivalni del: ležišče iz sedežne skupine 140x190 cm - ležišče pod streho 110 x 200 cm - plinsko ogrevanje truma - plinski kuhalnik z dvema gorilcema - hladilnik 45 l (plin, 12 V, 220V)

Izdelovalci: Hyundai - Hyundai Avto Trade - Reimo

Cena : 41.600 DEM (cena s carino in 5% prometnim davkom za podjetja)

Naše meritve:

Največja hitrost: 122 km/h

Pospeški: 0-50 km /h 6,9 s

0-80 km /h 14,1 s

Poraba goriva: 0,8 l dizelskega goriva na 100 km

posebnih izvedb kombija H 100 so pri Hyundai Avto Trade zadeli žeblico na glavico. Potepuhom po naravi, ki tudi za posel potrebujejo kombi, je ta kombinacija res pisana na kožo. In še to za kar solidno ceno.

Uvoznik hyundaiev pa se dogovarja s tovarno Re-

imo, da bo pri nas moč kupiti tudi posamične dele notranje opreme. Tako se boste predelave kombija lotili sami, v delavnicah Avto Trada pa vam bodo odrezali streho in pritrtili novo, zložljivo.

Andrej Sedej
Foto: Matej Družnik