

IMV ADRIA 450 Q DE LUXE

tekst
in
fotografije:

Marjan Zaplatil

Za sladko in urejeno življenje

Medtem, ko smo vsa leta doslej predstavljali po eno turistično prikolicco bolj skomne velikosti in udobnosti, smo to pot vozili za seboj prikolicco, ki je največja enoosna turistična kamp prikolicca, kar jih izdelujejo v Novem mestu. Dolžina bivalne kabine nad pet metrov je za eno samo nosilno os pretežka. Konstrukcija večjih prikolicc zaradi statičnega računa namreč zahteva dve nosilni osi.

IMV izdeluje več tipov dolžine prikolicc 450 cm, glede na razpored prostorov za spanje in toaletnega prostora: L izvedba ima tri ležišča na eni in eno na drugi strani, Q izvedba ima tri simetrična, po dve ležišči na vsaki strani, v sredi pa je toaletni prostor, kuhinjski bolk in omare. O izvedba pa nima toaleta, zato pa kar pet udobnih ležišč. Enake prikolicce, velikosti 450 se dobe tudi v standardni izvedbi, ki se na zunaj ločijo od de luxe po tem, da nimajo modrega pasu. Okna imajo enojno zasteklitev, znotraj so bolj špartansko opremljene, niso tako luksuzne, so pa cenejše, kar za kak stari milijon. Namenjene so predvsem tistim, ki jo kanijo uporabljati le poleti.

Vse prikolicce, ki se lahko kupijo pri nas, so prav takšne kakršne IMV izvaža, torej narejene so po zelo natančnih, evropskih standardnih. Vsaj tu smo nekako dohiteli ali celo prehiteli tehnično in gospodarsko razvite zahodno evropske dežele.



Testna prikolicca je že zelo velika, za dva para ravno pravna. Čez leta, ko otroci zrastejo, pa za eno rodolino.

Letos bodo med drugim razprodane tudi vse „banjaluške prikolicce“, te so sicer nekoliko starejši modeli, vendar zelo poceni.

ZA SLADKO IN UREJENO ŽIVLJENJE

Za razliko od modelov enake velikosti in drugih oznak (L in O) je prikolicca IMV ADRIA 450 Q de luxe simetrična. Na zunaj se jo spozna po tem, ker ima vrata bližje kolesom, saj rabi prostor spredaj za dve ležišči.

Nasploh se vse de luxe prikolicce ločijo od standardnih ali kakor jih delavno nazivajo v Novem mestu „Junior“ po modrem pasu, ki v višini oken opase vso prikolicco. Ta pas optično zelo podaljša linijo hišice in jo polepša. Če se še sprehodimo okoli prikolicce,

opazimo povsod dvojno zasteklitev, na strehi pa dva zračnika, oddušnik (50 x 50 cm) in dimnik plinske pečice.

Kolesa so taka kot pri zastavi 1300, gume so pa Tiger. Gume pri prikolicah redko počijo, če pa že imate to smolo, pa ne bo tako huda, kajti po 13 palčnih kolesih se vozijo mnoga vozila. Sicer pa: če ni takega vozila v bližini ali če noče nihče ustaviti, potem morate postopati po daljšem postopku. Zasadrajte prikolicco samo na tisti strani, kjer imate defekt, na vsak način pa jo dvignite dovolj visoko, da lahko snamete kolo.

Ostali čas pa vzame razdalja do prvega vulkanizerja. Če pa imate s seboj tlačilko, montirano železje in gumijaste kripec „Tip Top“, se pa potrudite sami!

KAKO PA ZNOTRAJ?

Vhodna vrata so bolj robustna, močnejši tečaji vsaj dajejo tak vtis. Za razliko od standardnih modelov so razpolovljena in dobro vtesnjena z gumo, kar je zlasti važno, če nese dež od strani. Ko smo končno vstopili, smo se znašli v majhni, pa vendar lično opremljeni počitniški hišici. Vsa ka stvar je premišljena in natanko določeno postavljena na svoje mesto. Poskrbljeno je za največje možno udobje v tako majhnem prostoru, ki je velik le dva krat štiri in pol metra. Od sten, ki so obložene s furnirjem, ki je obdelan tako, da prenese umivanje z vodo, preko bogato obloženih sedežnih garnitur, pa ličnih zaves, hladilnika, kuhinjskega bloka, omar in toaletnega prostora. Sicer pa so skoro vse kamp prikolicce med seboj zelo podobne, ne samo na zunaj, tudi na znotraj mora biti razpored približno enak. Vse služijo istemu namenu: čim udobnejšemu bivanju in odmoru v naravi. Od vseh prikolic, ki se dobe v Evropi, odstopajo le nekateri modeli, ki jih prodajajo v Franciji.

RAZSVETLJAVNA

Na razpolago so trije tipi svetilk. Plinska, iz bombe, ki jo vozite spredaj, v košu. Iz te se napajata tudi hladilnik in kuhalnik. Dva najst voltna napeljava iz akumulatorja vlečnega vozila osvetljuje prikolicco med vožnjo ponoči, sicer pa sta tudi znotraj v bivalnem prostoru dve kombinirani svetilki, ki se napajata iz vira ali pa iz „mestne“, 220 V električne napeljave, ki jo tudi lahko priključimo na prikolicco. Vsi boljo opremljeni kampi imajo to možnost predvideno v svoji napeljavi

KONKURENCA

Letos ne bomo naštevati prednosti in slabosti modernega nomadskega življenja, ki je čedalje bolj moderno v Evropi. Nekako takole na 40 avtomobilov (osebnih) pride ena prikolicca. Pri nas tega še nismo dosegli, smo pa blizu.

električne mreže. Iz tega vira se lahko napaja tudi hladilnik, ki je kombinacijski: plin-elektrika. Seveda pa na dve vtičnici znotraj priklole priključimo tudi razne druge električne naprave od toaleta, do fena za sušenje las, da o bivju ne govorimo.

KUHINJA

Šadnik je standardno opremljen z dvojnimi goriščem in varnostnimi zapornimi ventili. Ima je to novost, da po posebni cevki vzgleda tudi drugi gorilnik, brez dodatnega vžiga, če prvi že gori. Pomivalno korito, je iz nerjavečega jekla. (Katera kuhinja pa tega ne nima?) Ne črpane pa v vsaki kuhinji vode z nogol! Tu imate to „prednost“, ki je resnična prednost pred dosežanjimi ročnimi tlačilkami za pogon vode v pomivalno korito. Enako nožno tlačilo za vodo imate tudi v toaletnem prostoru, kar je zelo praktično in estetsko urejeno. Pod kuhinjo je še nekaj predalov za pribor in ostale kuhinjske potrebščine, za kar so na razpolago tudi police nad njo.

VEDNO HLADNA PIJAČA

Na Jadranu dobite gornji naslov le v boljših hotelih ali pa si ga pripeljate s seboj. Ne naslov, ampak hladilnik.

Vse priklole Adria de luxe imajo hladilnik v svoji standardni opremi. To je 62-litrski, kombinirani, plinsko-električni Elektrolux hladilnik. Tak je kot vsi hladilniki, malo manjši, z edino slabo lastnostjo, da je na tleh in se je treba k njemu sklanjati. Gorje tistim s solidnimi trebuh!

Pazite, da boste prikolico res natanko „zasidrati“, da bo vodovarna, kajti samo v takem položaju bo hladilnik deloval res dobro!

Ker v Novem mestu večino svoje proizvodnje izvozijo, morajo začasno uvoziti tudi hladilnike. Tega, da v svetu proizvajajo take hladilnike le tri tovarne, ni treba posebej poudariti. Vendar, zaradi veljavnih predpisov imajo Novomeščani posebno službo, ki skrbi za to, da hladilnike najprej uvozijo in stoor natančno številno, toliko, kolikor jih potem izvozijo v vsako od dvanajstih držav, z katere IMV izvaža. Ne nisem dobro povedal: Hladilnike morajo uvoziti iz vsake od dvanajstih držav posebej, samo zato, da je brokracija zadoščeno.



Za svažnike sanitarij v jadranskih kampih je na večjo lastni toaletni prostor; na sliki vidimo še dve omari in plinsko pečico.



Kuhinjski blok je praktično opremljen, vse je na dosegu roke. Litrske steklenice ne gredo pokonci v hladilnik, zato pa gre več steklenic piva. Za tiste, ki so prijatelji vina, priporočamo 7 decilitrskih steklenice, če želite piti ohlajeno vino.

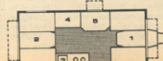


Na plin deluje domače ognjišče, ki je izdelano iz nerjavečega jekla; tam je tudi nekaj police in predalov.



Skoraj vsa okna v priklolici odpira praktični mehanizem.

1. prednja skupina sedežev, 2. zadnja skupina sedežev, 3. kuhinja, 4. garderoba, 5. toaletni prostor



ZA SMUČARJE

Če vas rado zebe, je takoj na drugi strani, pod omaro, majhna naprava, na njej piše TRUMATIC S 2000 in še narisan je majhna strela. Trumatic je ime znane tovarne plinskih pečic. „S“ pomeni, da je namenjena za „specialni“ kamp prikolico, „2000“ število kalorij, strelica pa, da jo lahko vžgemo tudi električno.

Ta naprava poleti, za razliko od hladilnika, ni posebno v prometu, svojo veljavo pa pokaže že ob mrzlih jesenskih nočeh, da o zimi sploh ne govorimo. Vprašajte tiste, ki jo že imajo! Nekaj prikolic je letos že prezimiло blizu smučišča na Gorenjskem.

PROSTOR ZA PRTLJAGO

Omare, police, in skrinje so namenjene za garderobo in posteljnino. Prostor za suknjiče in plašče je v omari za višoč gardero-bo, medtem ko je za ostalo kramo predvideno veliko prostora. Na prvi pogled se zdi, kot da je polic in sorodnih kotičkov preveč, ko pa samo nekaj dni bivate v priklolici, se vam zdi vsega premalo. Kakor koli: že omar je vedno premalo, še doma jih nimate dovolj, kaj šele v tem majhnem prostoru. Nauk te zgodbe je: Ne vozite s seboj vse mogoče in nemogoče opreme! Mojstri v nagrađenju nepotrebnih počitniških pripomočkov so otroci. Temeljito se pogovorite z njimi, morda bodo kakšno igračo le pustili doma.

TEHNIČNI PODATKI:

Dimenzije: skupna dolžina 5530 mm — dolžina karoserije 4510 mm — največja širina 2018 mm — največja višina 2450 mm — notranja višina 1930 mm — kavelj na višnem vozilu: kroga, premer 50 mm.

Gume: 5,90 — 13

Številu ležišč: 4 + 1

Teža: Lastna teža (kg) + 3 % 690 kg, največja dovoljena teža: 850 kg.

Oprema: Hladilnik, plinska pečica.

Napeljava: Plinska, 12 in 220 Voltna, električna.

Razsvetljava: Plinska, 12 in 220 V

Zračenje: Odprtna v vratih, odušnik v stropu 50 x 50 cm ročno odpiranje in dva Elektrolux zračnika v stropu.

Zavore: Inercijsko mehanične, z ročno in avtomatsko opremo za primer navedbe.

Potovalna brzina: 80 km na uro.

Karoserija: samonosna.

³odvozi: Varjen železni okvir, torzijsko vzmetenje in posamezno obetanje koles.

Temperatura: izolacija do -20 °C

Poleg testirane velikosti prikolice 450, proizvajala IMV še sledeče velikosti prikolic: 305, 380, 500, 550 B, 700.

Geni:

IMV Adria 450 Q de luxe 41 923.20 din

Dodatna oprema: predtor, „Incuplat“ okrog 2500

Proizvajala in prodaja IMV Novo mesto, Zagrebška 28

Zavarovanje:

obvezno velja polica vlačnega vozila.

Kasko „Sava“: 1510

SPALNICA

Najbrž že veste, da imajo vse priklole jedilni kot narejen tako, da se z nekaj potezami spremeni v spalnico. Naša testna prikolica ima simetrično razporejena ležišča. Sprejdan in zadaj je prostora za dva. Sedeži (oziroma ležišča) so bogato obloženi in običeni v kvalitetno tapetniško blago, ki se z zadržno snema in po potrebi opere.

Na oknih so zavese in sicer dvojne. Tanke iz belega prozornega tla, da lahko podnevi opazuje mo druge iz prikolice in še debelejšje obarvane, da nas zjutraj sonce preveč ne opazuje, ko šo ležimo.

TOALETNI PROSTOR

Tu se začne socialna diferenciacija; vse kar smo doslej našeli, imajo tudi manjše turistične prikolicke. Naša je že tako velika, da lahko nudi tudi to udobnost. Namenjena je tistim, ki so pač tako naviti in na potovanju tujih toaletnih prostorov ne uporabljajo. Se pač doma najlepše oddahnemo, so že preveč navezani na domače ognjišče. V toaletnem prostoru je majhen umivalnik, police, ogledalo in še tisto najvanejšje, kar pa manjka. V vseh boljše založenih trgovinah s kamp opremo dobite tudi prenosno, plastično „školjko“. V „vedro“ vsujete posebno kemikalijo, ki sproti razkraja in razsmrajuje, pa je.