



KADET LS RALLY

Ves »stetni« dana — od devetih dopoldne do štirih popoldne je na dirkališču deževalo — b; lahko vozili samo opelje, če bi sedli za volan vsakega modela.

Da bi nove kadete lahko vsaj približno primerjali s starimi, smo najprej vozili novi kupe kadet LS z 1,7-litrskim motorjem. Močnejši motor in nova zadnja prenaša sta dokazala, da novi kadet ni nov samo v propektih.

Se bolj pa nas je seveda zanimal kadet LS rally, ki ga za razliko od starega »rally-

ja« poganja tako kot najmočnejšo olympio 1,9-litrski motor.

Prejšnji rally kadet smo že vozili na letošnjem beograjskem sejmu in novi je odpravil marsikatero kritiko, ki smo jo namenili prejšnjemu.

Kogar zanima notranjost tega vozila, bo o njej malodane vse prebral v »Avtus 9 (25. IV. 1967)«, saj je ostala skoraj nespremenjena: črno oblažinjeno, številni merilci, črn pokrov motorja in znamenite »športne črte« na bokih avtomobila.

O starem rallyju smo sodili, da je njegova oprema bolj športna, kot pa je voznja z njim.

Veliki motor in nova zadnja os »LS« sta to v bistvu spremenila, saj voznja ni le varnejša in hitrejša, ampak tudi udobnejša. Vzmeti niso več tako trde, kot so bile prej, pa se avto vseeno dobro drži ceste.

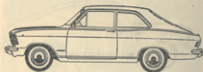
V nekaterih ovinkih smo kadet LS rally vozili tako, da so notranja kolesa zdrsevala, pa niti za trenutek nismo izgubili kontrole nad vozilom.

Izmerili smo, da »rally« z močnim motorjem prevozi kilometer brez zaleta v 32 sekundah, kar je na primer za poldrugo sekundo hitreje, kot se posreči znani športni limuzini BMW 1600.

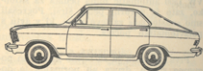
Zal se nam opelov motor, pa naj bo še tako močan, ne zdi dovolj športen, saj slabo prenese zelo veliko število vrtiljajev, in pridno je treba ubogati merilec vrtiljajev, saj nad rdečo črto ventili nič več ne siede odmični gredi: in se, kot pravimo, obletijo.

Primerjava se nam zdi vseeno potrebna: stari rally kadet je pospešil od 0 do 100 km na uro v 17 sekundah, novi v 13 sekundah; najvišja hitrost starega je bila 148 km na uro, novega pa 164 km na uro.

O letošnjih opelih lahko zapišemo, da jim niso, kot po navadi, »napihnille« pločevine, ampak spremenili in izboljšali tehniko, ki je pod njo.



Opel olympia ima enako karoserijo kot kadet LS, le da je drugačna maska na hladilniku, okrasna letev med zadnjima lučema je širša in kolesa so drugače okrašena. Serijsko ima olympia 1,1-litrski motor SR s 60 KM, po želji tudi 1,7-litrski motor s 75 KM.



Limuzino olympia s štirimi vrati serijsko opremljajo z 1,1-litrskim motorjem SR in po izbiri tudi z 1,7-litrskim motorjem S.



Kupe olympia je na zunaj enak kupeju kadet LS — razlikuje se le tako, kot smo zapisali že za limuzino. Na voljo so trije motorji: 1,1-litrski s 60 KM, 1,7-litrski s 75 KM in 1,9-litrski s 90 KM. Na pasu ima kupe olympia tenko črno črto, nima pa motno črnega pokrova motorja in tudi halogenski žarometi niso serijski.



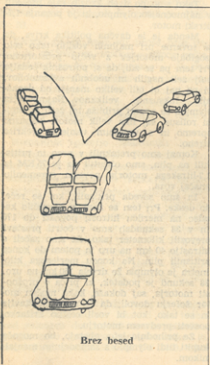
Kakor doslej je mogoče kupiti limuzino kadet z dvoje vrati z normalno ali luksuzno opremo. K dosežanim kadetovim 1,1-litrskim motorjem s 45 in 55 KM pa so se pod enako pločevino pridružili še 1,1-litrski motor SR s 60 KM in 1700 kubični motor s 75 KM.



Kadet s štirimi vrati je prav tako ali normalno ali luksuzno opremljen. Na izbiro so prav tako štirje motorji kot pri limuzini z dvoje vrati.



Kupe kadet je slej ko prej mogoče kupiti samo z luksuzno opremo. Izбира motorjev je kot pri limuzinah.



Brez besed